



КАТАЛОГ  
ИЗДЕЛИЙ

## О КОМПАНИИ

Компания «Уральский сланец» - крупный поставщик природного натурального материала для строительства и отделки - черного сланца.

Мы работаем на рынке уже не первый год, с 2014 года поставляем уральский камень по всей России. Высококачественное российское сырье будет неповторимо смотреться на фасаде и внутри дома. Материал добывается и привозится с Южного Урала - единственного месторождения в России. На нашем предприятии мы тщательно обрабатываем сырье и изготавливаем конечный продукт различного назначения. Он отличается высокой прочностью, красотой, техническими свойствами.

Гарантируем клиентам надежность и стабильность партнерства. Каждый заказчик получает грамотную профессиональную консультацию обо всех особенностях горной породы. Мы индивидуально подходим к решению задач каждого клиента, поэтому помогаем подобрать оптимальный тип материала для профессиональных или личных нужд.





# О СЛАНЦЕ

Сланец - это горная порода с характерным расположением пластинчатых минералов, которая имеет уникальное свойство раскалываться на тонкие пластины. Этот природный материал применяется во многих областях строительства, начиная от прокладки садовой дорожки и заканчивая внутренними отделочными работами.

Чёрный сланец устойчив к воздействию окружающей среды, ему не страшны осадки и перепады температуры, при правильной укладке он сохраняет свой первозданный вид на протяжении долгих лет.

Данному виду горной породы свойственна высокая морозо- и огнеустойчивость, водонепроницаемость, это позволяет использовать сланец в обустройстве внешней отделки. Сланцевая черная плитка считается элитным покрытием для садовых дорожек и различных приусадебных площадок, она идеально смотрится в облицовке фасадов, цоколя, камина, пола и стен. Камень прекрасно сочетается с металлом, деревом, другими натуральными материалами.



**Высокая  
прочность**

---

**Характерные  
черные тона**

---

**Неоднородная  
поверхность**



# ФАСАДНАЯ ПЛИТКА КРУПНОФОРМАТНАЯ

## ИНСТРУКЦИЯ ПО ОБЛИЦОВКЕ НАТУРАЛЬНЫМ КАМНЕМ

Натуральный камень - материал, который обладает повышенной устойчивостью к внешним воздействиям, таким как солнце и осадки, механические деформации. Он может служить десятилетиями, не теряя презентабельности, при этом в процессе укладки такого материала на стены или пол, поверхность на придомовой территории, необходимо соблюдать комплекс правил, которые помогут упростить работу и сделать результат более долговечным и эстетичным.

### 1. ПОДГОТОВКА ПОВЕРХНОСТИ

На твердые основания, например, на бетон, кирпич, камень можно укладывать без дополнительных работ. Но если поверхность, на которую планируется укладывать материал, осыпается, выполнена из шлака, дерева или металла, покрыта штукатуркой, замаслена, окрашена, то необходимо обшить ее специальной сеткой для формирования прочной и надежной базы. Поверхность должна быть гладкой, очищенной от жирных пятен и пыли, следов коррозии, старых лакокрасочных покрытий. Если поверхности покрыты пылью или характеризуются большим количеством пор, то их покрывают специализированными грунтовочными эмульсиями, что обеспечивает повышенную адгезию.

### 2. УСЛОВИЯ ДЛЯ УКЛАДКИ

Работы по облицовке поверхностей натуральным камнем недопустимо осуществлять в сильную жару, при отрицательных температурах, под открытым дождем. Все эти факторы отрицательно скажутся на надежности покрытия.

### 3. ТРЕБОВАНИЯ К РАСТВОРУ

Наиболее подходящим вариантом покрытия поверхности будет плиточный клей, предназначенный для природного камня. Сланцевая плитка не нуждается в каких-либо специфических растворах для укладки. Некоторые наши клиенты предпочитают клей КРЕПС УСИЛЕННЫЙ, IVSIL PROFIT, другие - Литокол К80 или Юнис Гранит.

### 4. ПРОЦЕСС РАБОТЫ

Камень должен быть чистым и сухим, целым. Перед укладкой рекомендуется разложить материал, чередуя кусочки с разными оттенками. На всю поверхность закрепленной сетки наносится клеевой состав. Чтобы не "завалить" ряды камня, предварительно стену для облицовки размечают. Раствор наносится с помощью шпателя как на поверхность, так и на сам камень. В нужном положении каждый элемент фиксируется на 30 секунд. Необходимо учесть, что оставшийся на поверхности камня клей нужно удалить, иначе он останется на поверхности плитки и испортит ее внешний вид. Плиты с разной толщиной стоит укладывать на разное количество клея, поскольку более толстые элементы будут "выдавливаться" больше раствора из-под себя, и получившееся покрытие может быть неудобным в уходе и эксплуатации. Этот процесс очень кропотливый и требует опыта и определенных навыков.



150x150



100x200



100x300



150x300



200x300



\*все размеры представлены в миллиметрах

# ПРИМЕРЫ ИСПОЛЬЗОВАНИЯ ФАСАДНОЙ КРУПНОФОРМАТНОЙ ПЛИТКИ



# ФАСАДНАЯ ПЛИТКА МЕЛКОФОРМАТНАЯ

50x200



50x300



50xL



\*все размеры представлены в миллиметрах

# ПРИМЕРЫ ИСПОЛЬЗОВАНИЯ ФАСАДНОЙ МЕЛКОФОРМАТНОЙ ПЛИТКИ



# ТОРЕЦ



## ТРОТУАРНАЯ ПЛИТКА

Дорожки из природного камня - это сочетание эстетичности с высочайшей прочностью и долговечностью. В отличие от керамогранита или керамических плит, природный камень смотрится намного более органично в купе с красиво оформленными природными ландшафтами, кроме того, он больше приспособлен к меняющимся условиям внешней среды, что делает его устойчивым к перемене погоды, осадкам и механическим воздействиям.

Тротуарная плитка из черного сланца определяет строгость рисунка и консервативный стиль оформления территории.

Мы рекомендуем мостить этот материал вплотную на предварительно подготовленное бетонное основание.



150x150



150x300

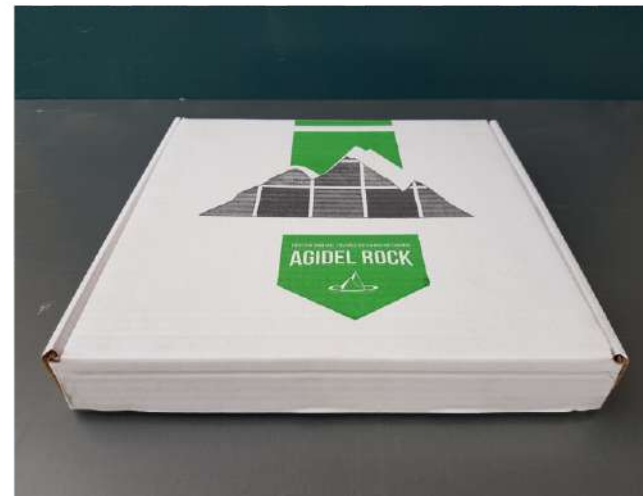
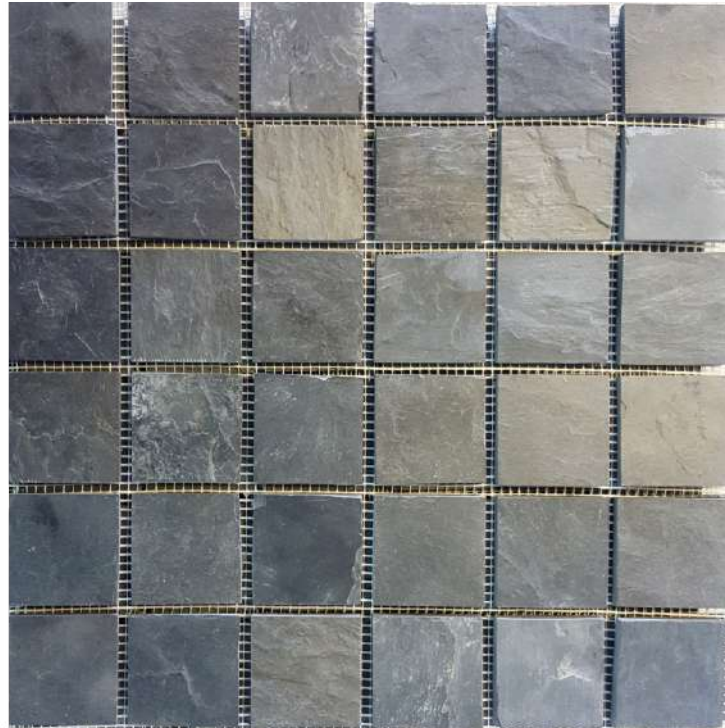


100x300



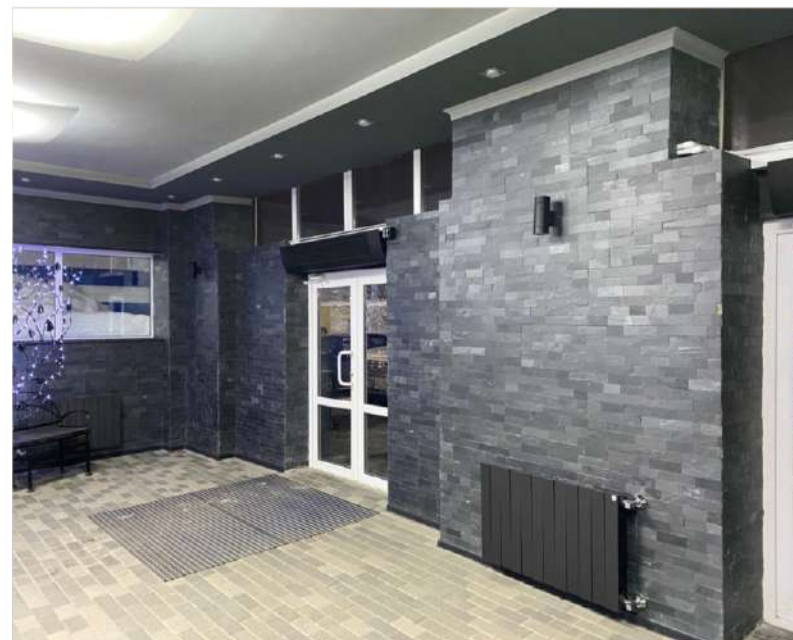
# МОЗАИКА

325x325x4-7



# 3D-ПАНЕЛЬ

300x600x4-7



## FAQ | ИНФОРМАЦИЯ О СЛАНЦЕ

### СВОЙСТВА НАТУРАЛЬНОГО КАМНЯ.

Природный камень издавна считается символом богатства, стабильности и долговечности. С годами камень не только приобретает ценность, но, зачастую, изменяет форму и цвет, подражая загадочному хамелеону. В природе насчитывается более 8000 разновидностей природного камня.

### ТИПЫ ПОРОД ПО ПРОИСХОЖДЕНИЮ.

По своему происхождению камни делятся на три вида: Магматические, или вулканические породы - граниты, сиениты, габбро, вулканические туфы, тешениты - образованы застывшей магмой.

Осадочные породы - песчаники, доломиты, известняки, гипсовые камни - рождаются путем образования осадка из органических и неорганических веществ на поверхности земли или на дне водоемов.

Метаморфический вид, объединяющий мрамор, сланцы, кварциты и гнейсы, появляется под влиянием высоких температур и давления.

Природные камни различаются не только своей декоративностью, но и по прочности, плотности, пористости, водопоглощению и показателем истираемости.

### ПРОЧНОСТЬ НАТУРАЛЬНОГО КАМНЯ.

От прочности зависит износостойкость материала. Природные камни высокой прочности начинают разрушаться не ранее чем через 500 лет (гранит, кварцит, сланец), а средней прочности поддаются разрушению через 50-75 лет (доломит, известняк, травертин). Такие материалы как ракушечник поддаются разрушению через 30 - 50 лет. Но за счет специальных гидрофобизирующих средств, которые способны существенно повысить стойкость материала к негативным внешним воздействиям, решается главная проблема невысокой механической прочности таких природных материалов. После специальной обработки камень может использоваться даже в местах с жесткими погодными условиями.

### ПЛОТНОСТЬ НАТУРАЛЬНОГО КАМНЯ.

Плотность - это масса единичного объема вещества. От этого показателя зависит вес конструкции: чем выше плотность камня, тем конструкция будет тяжелее. По плотности камни делятся на легкие (плотность до 2200 кг/м<sup>3</sup>): доломиты, известняки, травертин и ракушечник. И тяжелые (плотность более 2200 кг/м<sup>3</sup>): кварциты, сланцы, граниты. Плотность зависит от пористости породы и минералов, входящих в ее состав.

От пористости зависит водопоглощение и, соответственно, соле- и кислотостойкость. А это основные показатели, влияющие на долговечность материала. Кроме того, общая пористость определяет прочность, теплопроводность, полируемость, обрабатываемость, декоративность камня и другие качественные характеристики.

## ПОРИСТОСТЬ И ВОДОПОГЛОЩЕНИЕ КАМНЯ.

С повышением общей пористости снижается прочность и объем камня, ухудшается его полируемость, но уменьшается вес изделия и улучшается его способность к обработке. По величине общей пористости (P) природные камни можно разделить на камни с низкой ( $P < 5\%$ ), средней ( $5\% > P > 20\%$ ), высокой ( $20\% < P < 40\%$ ) пористостью. Другим важным свойством горных пород, связанным с пористостью, является показатель водопоглощения. От него и от минерального состава материала зависит кислото- и солестойкость камня, а также его морозостойкость. При высоком водопоглощении и низкой пористости под этим давлением в материале образуются трещины. При высокой пористости камня кристаллизационное давление распределяется равномерно и новые трещины не образуются (яркий пример - известняк).

## ПОКАЗАТЕЛЬ ИСТИРАЕМОСТИ.

Показатель истираемости относится к природному камню, который используют для дорожек, лестниц, полов и площадок. Горные породы и материалы по степени истираемости (при интенсивности человекопотока 1 млн. чел. в год (мм)) условно можно разделить на след. группы:

1. Кварциты и породы группы гранита - менее 0,12
2. Рыхлые базальты, мрамор, песчаники, доломиты, доломитизированные известняки - 0,35 - 0,5
3. Мраморизованные известняки, травертины, известняки, туфы - 0,6 - 1,5
4. Рыхлые известняки - 1,5 - 2,5.

Исходя из вышеперечисленных свойств можно составить следующую таблицу:

**Сравнительная таблица свойств природного камня**

Свойства	Доломит	Известняк	Сланец	Кварцит	Травертин	Ракушечник
Декоративность	Поверхность камня ровная, цвет как правило однотонный (красный, зеленый, серый, белый, розовый)	Камень ровный, гладкий, с неповторимым рельефным рисунком. Цветовая гамма разнообразна: желтый, зеленый, черный, оранжево-коричневый	Камень ровный, с вкраплениями слюды, ярко переливается на солнце. Цветовая гамма: серо-зеленый с серебристыми вкраплениями, рыжий с золотистыми вкраплениями слюды	Камень гладкий и ровный, с уникальными рисунками, переливами мягких цветов: розовый, желтый, бежевый, темно-бежевый. Идеальный для обработки и интерьера	Камень гладкий и ровный, с вкраплениями ракушек, придающими удивительный узор камню. Цвета: розовый, бежевый. Идеальный для обработки и интерьера	
Прочность	Средняя		Высокая		Средняя	
Плотность (кг/м <sup>3</sup> )	1100-2300		2200-2400	2600-2700	1100-2300	
Пористость (%)	5% > P > 20%		5% > P > 20%	P < 5%	20% < P < 40%	
Водопоглощение	2,7%		0,01-3%	0,59%	2,7-4,93%	
Истираемость (мм), 1 млн. чел./год	0,35-0,6	0,6-1,5	0,12-0,35	менее 0,12	0,6-1,5	1,5-2,5

# МОНТАЖ СЛАНЦА

- **Не рекомендуется монтаж сланцевых пород камня на подвесные системы.**

- **Касательно техкарт:**

Поскольку мы занимаемся только добычей, производством и реализацией камня - мы не пользуемся техкартами.

Это прерогатива профессиональных укладчиков. Кроме того, сланцевая плитка не обладает какими-то специфическими особенностями в части укладки, которые требовали бы разработки отдельных карт.

- **Касательно гидрофобизации сланца:**

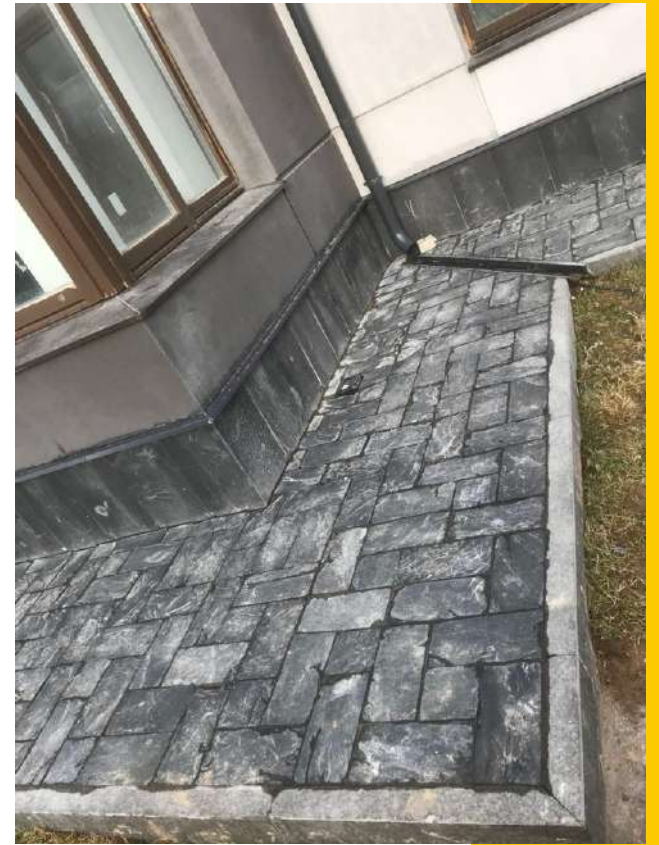
Гидрофобизатор увеличивает срок жизни любой породы, защищая ее от вредоносного воздействия воды на химические компоненты камня. В "кровельном" сланце, который мы реализуем, отсутствуют карбонатные соединения и неоксидированные металлы, благодаря чему он не выбеливается, не ржавеет, не изменяет цвет и не лопается.

Таким образом, использование гидрофобизатора не является необходимостью, но заказчик, на свое усмотрение, может использовать гидрофобизаторы для достижения дополнительных эстетических эффектов (например, "мокрый" вид) и дополнительной защиты.

- **Касательно клея/раствора для укладки сланца.**

Сланцевая плитка не нуждается в каких-либо специфических растворах для укладки. Некоторые наши клиенты предпочитают клей КРЕПС УСИЛЕННЫЙ, IVSIL PROFIT, другие - Литокол К80 или Юнис Гранит.








 +7(495)790-05-20

 +7903-790-05-20

 tradestone-msk@mail.ru

 tradestonemsk

[uralslate.ru](http://uralslate.ru)

